

## 点検道具

～点検カゴの中身は？～



浄化槽保守点検記録表の左下へ計測した数値等を記入します。

①	②	③	③	①	④
---	---	---	---	---	---

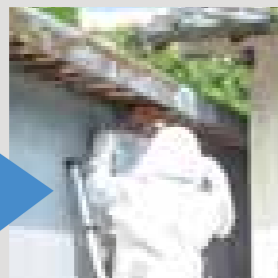
- ①溶存酸素計 (DO 計)・・・DO (溶存酸素) と水温を測定します。
- ②透視度計・・・放流水の透明度を測定します。(BODと相関関係あり)
- ③pH・残留塩素測定・・・放流水のpH・残留塩素を測定します。
- ④GR試薬・・・亜硝酸反応を見ることにより、浄化槽の処理の進行度を判定できます。
- ⑤ラバー弁ポンプ・・・スカム (汚泥) を返送する際に使用します。
- ⑥エアコンプレッサー・・・散気管 (エア配管) の空気穴が詰まった際、圧縮空気を利用して詰まりを解消します。

ところで、浄化槽の清掃後 (直後) の点検において、お客様からのよくある問い合わせで「清掃したばかりなのに、点検するの？」という問い合わせがありますが、清掃と点検は作業内容が全く異なります。お客様によっては、清掃月と点検月が重なる場合もございますがご了承ください。

## ハチ退治 - 巣の駆除

今は6月です。既に3件の蜂の巣駆除依頼がありました。調べてみると、スズメバチは6月頃には巣を作り出すようです。小さい時期に発見出来ると良いのですが、気づいた時には素人では手が出せない大きさになっている場合も多々あります。初夏から秋にかけて、ハチの活動も活発になりますので十分気を付けてください。昨年は問合せを含めると20数件の駆除依頼がありました。お困りの際はご連絡ください。昨年の駆除時の写真をご紹介します。

6月中旬で  
ソフトボール  
ほどの大きさ



**スズメバチ**

駆除料金  
15,000円 (税抜) ~

**アシナガバチ**

駆除料金  
10,000円 (税抜) ~

## クローバーコラム

日付：2020年4月27日 (月曜日)  
場所：妙円寺第2公園横のゴミステーション



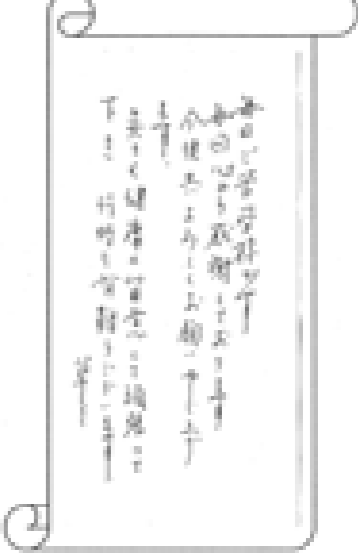
私は現在、吉村興業にて塵芥の収集運搬作業を担当しています。地域は妙円寺地区と郡地区・徳重地区を日替わりで可燃ごみ、廃プラ、不燃物の収集をしています。3月から5月に掛けては新学年、引越、衣替え、それに加えて雑草の可燃ごみが増える1年で最も忙しい時期です。

そんな中、今年は例年と事情が違い新型コロナウイルスの影響で緊急事態宣言の発令、外出自粛は全国へ広がりました。家の内外の掃除や整理整頓をする家庭が多く、中には良い機会と捉え断捨離をして大量の家庭ごみを出される家も少なくありませんでした。その為、収集作業に時間と労力が普段以上にかかり悪戦苦闘する日々が続いていました。

そんな中、ゴールデンウィークに入って直ぐの頃に、ある公園のゴミステーションで収集作業をしていた時のことです。1人の女性の方が近寄ってこられたので、ごみを持ってこられたのかと思い作業を止めたところ、「いつもご苦労様です。大変ですね。」と声を掛けながら、袋を手渡してくださいました。中には冷たい飲み物と一緒に『いつも有難うございます。大変な仕事ですが、頑張ってください。』等々の内容の書かれた手紙が添えられていました。

これまでは業務の一環として当たり前と思い収集作業をしていましたが、普段の作業をこのように温かく見守ってくださる住民の方がいらっしゃるということを知り、これからは地域の為にこれまで以上に一生懸命に励もうと思うようになりました。

【添えられていた手紙】



収運課：立和名

## お店紹介 第13弾



ボクノパン ～メッセージ～

パンはその日の、気温、水温、湿度によって発酵状態が変化しますので、必ずしも焼き立て時間に焼き上がらない事もございます。できるだけ、この時間になるように努力しますが、ご理解の程、お願い致します。

人手不足と店舗が狭いため、混雑時にパンの品出しが難しいと思われる時は、少しお時間を頂く場合がございます。ご了承くださいませ。

皆様のご来店をお待ちしております(^^)!

品揃え豊富でつつい沢山買ってしまおう私(^^) 地産地消で旬の食材を使用したその時期しか食べられないパンもあるそうです。無口で気取らない旦那様が造り笑顔の素敵な奥様が出迎えてくれます。

6月14日からは日曜日、月曜日、火曜日が休店となるそうです。インスタグラムで様々な情報発信をされていますので要チェックです。

ボクノパン

鹿児島市石谷町 1215-18  
☎099-278-3010  
OPEN 9:00～なくなり次第終了  
定休日 日曜日/月曜日/火曜日  
駐車場 店舗前5台のみ

至 伊集院  
至 鹿兒島市街地  
至 春山  
至 小山田(R3)

# 10人槽以下の 浄化槽の法定検査が 変わります！

(定期検査)

浄化槽法第11条に基づく定期点検を  
令和2年4月1日から変更されました。

変更のポイント

- 検査の効率化
- 手数料の引き下げ

鹿児島県からの重要なお知らせです

- ### 10人槽以下の浄化槽について
- 問題がない浄化槽は、現行のガイドライン **検査を効率化し、検査手数料を引き下げ**ます。
  - 更に効率化するため、**水質検査のみ**を行う「**採水員検査**」を**導入**します。
  - 検査の効率化により、合併処理浄化槽は九州で最も安価な検査手数料となります。
  - 問題がある浄化槽は、現行の検査を実施し、指定検査機関である（公財）鹿児島県環境保全協会と保守点検業者が一体となって、早期改善を図ります。（お客様の御理解と御協力も不可欠です）

- ### ● 検査の効率化
- 基本検査，採水員検査及びガイドライン検査を組み合わせ実施**
- 合併処理浄化槽：基本検査 + 採水員検査
- ※ 問題が認められた場合、ガイドライン検査で補完
- 単独処理浄化槽：ガイドライン検査 + 採水員検査

※ 11人槽以上の浄化槽は、これまでどおり毎年ガイドライン検査を行います。

※ 10人槽以下の浄化槽であっても、事前の書類確認（保守点検及び清掃の記録等）や前回の定期検査で問題が認められた浄化槽等は、改善されるまで毎年ガイドライン検査を行います。

- ガイドライン検査（現行検査）とは  
国（環境省）が定めた検査方法で、書類検査（現場確認）・外観検査（75項目）・水質検査（5項目）を行います。
- 基本検査とは  
県が定めた効率化した検査で、書類検査（事前確認）・外観検査（39項目）・水質検査（5項目）を行います。
- 採水員検査とは  
県が定めた更に効率化した検査で、書類検査（事前検査）・水質検査（3項目）を行います。



### ● 手数料の引き下げ 【検査手数料の改定（定期検査）】

区分	改正前			改正後		
	合併処理浄化槽	単独処理浄化槽	検査頻度	合併処理浄化槽	単独処理浄化槽	検査頻度
規模（人槽）	ガイドライン検査	ガイドライン検査	1年に1回 (現在：3年に1回)	基本検査 (ガイドライン検査)	ガイドライン検査	4年に1回
	6,000円	4,000円		5,000円	4,000円	
採水員検査	-	-	-	3,000円	3,000円	4年に3回 (当面：4年に1回)

法定検査についてのお問い合わせは下記へ  
 鹿児島県土木部都市計画課生活排水対策室 : Tel 099-286-3685  
 公益財団法人 鹿児島県環境保全協会 [指定検査機関] : Tel 099-296-9000

## アスファ水の安全性について

お取引各位 2020年6月4日

次亜塩素酸水の除菌力・安全性に関する正確な情報

今般、NHK ニュースで次亜塩素酸水の効能についてあいまいな報道がなされたため、心配されている方も多いと思いますので、正確な知識・情報をお知らせ致します。

今回の製品評価技術基盤機構 NITE の試験対象は、電気分解方式で生成した 20ppm~40ppm のものでした。当社が生成しているオレア・アスファ水(酸性次亜塩素酸水)は、混合方式で生成しております。試験対象には、入っておりません。しかし、このところ通販サイトや量販店では、次亜塩素酸水の名前で、評価に値しない商品が数多く出回っている事実もあり、下記の知識を持って商品の評価を行ってください。

【注意】電解水とは、水槽に電気を流し陽極でプラス電極側に造られた水溶液を酸性電解水という。マイナス電極側で造られた水溶液をアルカリ電解水という。

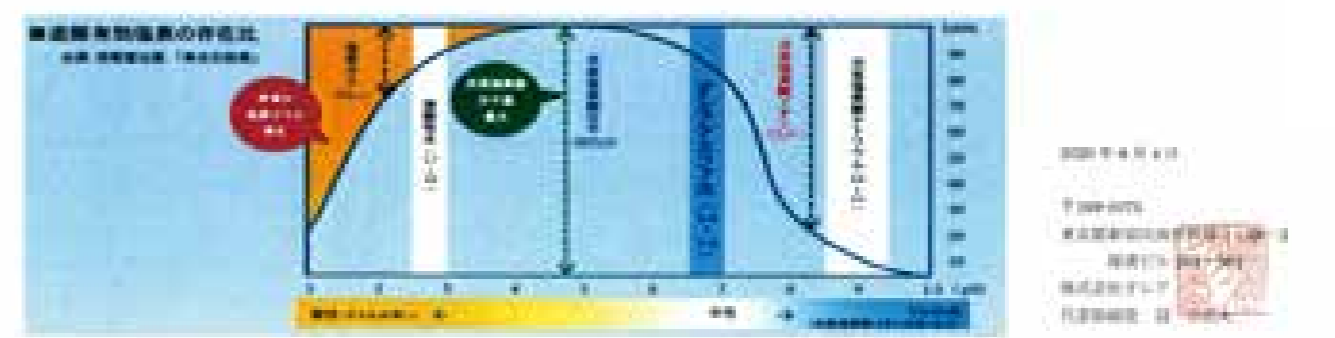
いずれも時間が経つと（8時間~16時間位で）と使用した原料での分解現象が生じて、強アルカリ性、強酸性になります。

人体に使用した場合、危険な濃度になります。又、次亜塩素酸ナトリウムを薄めた安定化次亜塩素酸水として販売している商品で目などが痛くなる現象や心臓が苦しくなった事例があるため、このような商品の空間噴霧は危険です。

今般の製品評価技術基盤機構 NITE の検証で次亜塩素酸水については、注意喚起を促しています。

弊社、アスファ水（酸性次亜塩素酸水）は、エビダンスでも証明されているとおり、安全性が高く、除菌力も優れております。アスファ水は、医薬品ではございません。

分類では、一般雑貨の分類になりますので販売の際には、効果効能を記載する事は、業務上には触れませんので、お気をつけください。



### 編集後記

去年の今頃は地元の「せつとべ」の紹介をさせていただきました。例年ですと5月は「せつとべ」へ向けて準備など忙しく、仕事面でも総会への出席など焼酎を飲む機会も多い時期でもありました。GWも何処へも行かず時間を持て余した私は家の外壁塗装を5月初めから末に掛けて行いました。こんな機会でも無ければDIYでは実施しなかった事と思います。皆さんは『新しい生活様式』取り組まれていますか？

今後、第2波や第3波に備え気を緩めずに感染症対策を行いましょ。コロナに負けない！！

**【お願い】 浄化槽の清掃の際に作業員が居なくても水道水をホースにより浄化槽内へ貯める作業があります。作業員が近くにおらず「水の止め忘れか」と思われた場合、先ずは弊社へご一報ください。**

**吉村興業株式会社** 099-273-2528

YOSHIMURA YOSHIKOU

【受付時間】 平日 8:30~17:00まで [URL] <http://yoshikou-k.co.jp> [Mail] [info@yoshikou-k.co.jp](mailto:info@yoshikou-k.co.jp)

※ 営業時間外は留守番電話での対応となりますので「お名前・電話番号」を確実に伝えてください。また、メールでの問合せはいつでも可能です。